

第48回日本腎臓学会東部学術大会

市民公開講座

参加費無料

定員：200名
事前申込制

申込方法は
裏面をご覧ください →

腎臓病のすべて —2時間で早わかり!—

司 会：内田 啓子 東京女子医科大学保健管理センター・腎臓内科

開会の挨拶：新田 孝作 東京女子医科大学腎臓内科（第48回日本腎臓学会東部学術大会 大会長）

講演 1 血尿・蛋白尿と言われたら
～IgA腎症はこんな病気～

森山 能仁 東京女子医科大学腎臓内科

講演 2 ネフローゼ症候群は全身の病気です

唐澤 一徳 東京女子医科大学腎臓内科

講演 3 治療できるの!? 多発性嚢胞腎

望月 俊雄 東京女子医科大学多発性嚢胞腎病態研究部門

講演 4 腎臓の機能が十分でなくなってきたときにどうするか
～腎不全治療から透析・移植まで

花房 規男 東京女子医科大学血液浄化療法科

閉会の挨拶：土谷 健 東京女子医科大学血液浄化療法科（第48回日本腎臓学会東部学術大会 副大会長）

2018年12月9日 日

13:30 ▶ 15:30 【受付開始】 12:30

主催 一般社団法人日本腎臓学会

後援 NPO法人日本腎臓病協会
NPO法人腎臓サポート協会

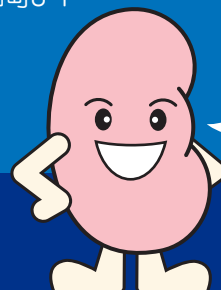
東京女子医科大学 総合外来センター
5階 大会議室

〒162-8666 東京都新宿区河田町8-1
TEL:03-3353-8111

<http://www.mtoyoyou.jp/jsneast48/citizen.html>

第48回日本腎臓学会東部 市民公開講座

検索



私も
参加します!

参加ご希望の方は、この申込書にご記入の上、FAXまたは電子メールでお申し込みください。

FAX 046-220-1706

参加申込書 第48回日本腎臓学会東部学術大会 市民公開講座

第48回日本腎臓学会東部学術大会 市民公開講座 運営事務局 宛

〒 ー 住 所	電話番号
ふりがな	FAX番号
氏 名	メールアドレス

〒 ー 住 所	電話番号
ふりがな	FAX番号
氏 名	メールアドレス

〒 ー 住 所	電話番号
ふりがな	FAX番号
氏 名	メールアドレス

申込要領 参加される方の住所、氏名、ふりがな、連絡先電話番号、メールアドレスまたはFAX番号を記入してメールまたはFAXにてお送りください。

申込締切 2018年12月3日(月) 17時必着

締切前でも定員になり次第、締め切らせていただきます。その場合はホームページにてお知らせいたします。参加人数の都合上、参加をお断りする場合がありますので、特に連絡が無い場合は、当日直接会場にいらしてください。

申込先 (株)メディカル東友 内「第48回日本腎臓学会東部学術大会 市民公開講座」運営事務局

FAX 046-220-1706

電子メール jsneast48@mtoyou.jp

※ご記入いただきました個人情報は、「第48回日本腎臓学会東部学術大会 市民公開講座」の運営のために使用し、第三者に提供することはありません。

東京女子医科大学 総合外来センター 5階 大会議室

〒162-8666 東京都新宿区河田町8-1 TEL: 03-3353-8111

都営大江戸線	若松河田駅下車、若松口より徒歩約5分 牛込柳町駅下車、西口より徒歩約8分
都営新宿線	曙橋駅下車、A2出口より徒歩約12分

